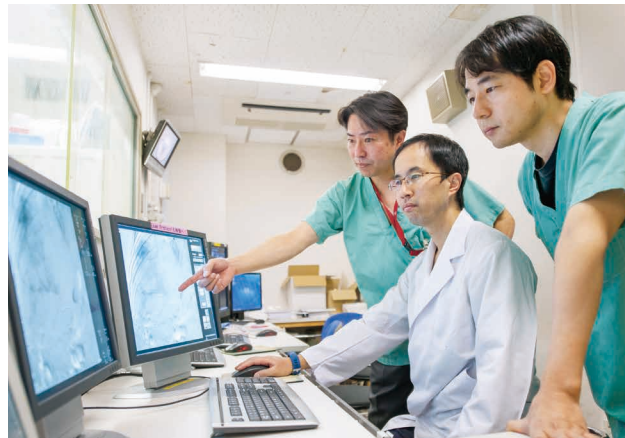


山口大学医学部附属病院

山口大学医学部附属病院放射線科専門研修プログラム

山口大学医学部附属病院の放射線科領域専門研修では、超音波、X線撮影、CT、MRIおよび核医学検査などを利用する画像診断、画像診断を応用したインターベンショナルラジオロジー（IVR）、および放射線を利用した種々の疾患の放射線治療を行うことができる優れた放射線科医を育成するための研修環境を整備しています。



取得可能なサブスペシャリティ

放射線診断専門医、放射線治療専門医、日本IVR学会専門医、核医学会専門医、PET核医学認定医、検診マンモグラフィ読影認定医、肺がんCT検診認定医など多数の資格を得ることができます。

研修スケジュール例

	4月	5月	6月	7月	8月	9月	10月	11月	12月	1月	2月	3月
1年目	画像診断・IVR・放射線治療											
2年目	画像診断・IVR(診断コース) / 放射線治療(治療コース)											
3年目	画像診断・IVR(診断コース) / 放射線治療(治療コース)											

研修週間スケジュール例

	午前	午後	セミナー等
月	外来	MRI	IVR / 頭頸部・癌治療カンファレンス
火	CT	IVR	泌尿器カンファレンス
水	治療	治療	呼吸器 / 心臓 / 腹部 / 泌尿器疾患治療カンファレンス
木	MRI	IVR	
金	核医学	CT	抄読会

研修施設一覧

- 【周南】 ・周東総合病院 ・徳山中央病院
【山口・防府】 ・山口県立総合医療センター
・済生会山口総合病院
- 【宇部・小野田】 ・宇部興産中央病院
・山口宇部医療センター
- 【下関】 ・下関市立市民病院
・済生会下関総合病院
・関門医療センター
- 【萩】 ・萩市民病院
- 【県外】 ・福岡青洲会病院

プログラムに関する問い合わせ先

- 担当部署/放射線医学講座 ■ 電話/0836-22-2283
- Eメール/radiants@yamaguchi-u.ac.jp
- 担当部署/放射線腫瘍学講座 ■ 電話/0836-22-2966
- Eメール/h-tanaka@yamaguchi-u.ac.jp

